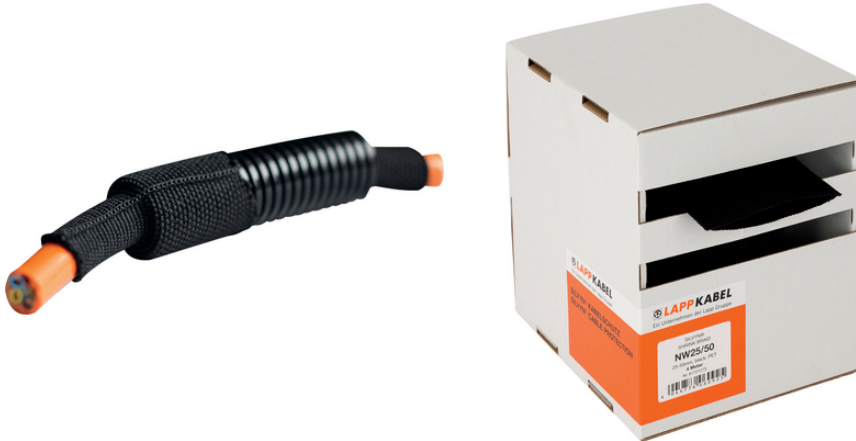


SILVYN® SHRINK BRAID PET

SILVYN® BRAID PA6 - krimp-omvlechting

Info

Krimpbare bescherming tegen schuren



Groot klembereik



Lichtgewicht



Betrouwbaar



Temperatuurbestendig



UV-bestendig

Voordelen

Bijkomende bescherming tegen slijtage voor kleine ruimtes
Op lengte te knippen zonder rafelige uiteinden
Eenvoudig en snel kabels bundelen
Bescherming tegen stof

Toepassing

Eenvoudige kabelbescherming
Bijkomende isolatie
Bundelen en geleiden van kabels en draden
Beperkte bescherming tegen knaagdieren

Bijzonderheden

Slijtvast
Flexibel
Krimpbaar
Krimpverhouding: 2:1
Maximum lengteverlies na het krimpen is minder dan 15 %

Laatste update (09.09.2022)

©2022 Lapp Group - all rights reserved.

Product Management <http://lappbenelux.lappgroup.com>

De huidige technische gegevens vindt u in de bijbehorende data sheet.

PN 0456 / 02_03.16

SILVYN® SHRINK BRAID PET

Opmaak

Polyester - PET met krimpbare polyolefinevezels

Technische data

Classificatie ETIM 5:	ETIM 5.0 Class-ID: EC001182 ETIM 5.0 Klassebeschrijving: Gevlochten kabelbeschermingslang
Classificatie ETIM 6:	ETIM 6.0 Class-ID: EC001182 ETIM 6.0 Class-Description: Holle vlechtwerksslang
Op aanvraag::	Bulkverpakking Andere maten verkrijgbaar
Opmerking:	geen elektrische doorslagsterkte Zelfdovend volgens UL94 HB
Geleverde kleur:	Zwart (RAL 9005), UV-bestendig
Materiaal:	Polyester - PET met krimpbare polyolefinevezels
Temperatuurbereik:	-40 °C tot +150 °C Tijdens montage: min. +180 °C

Opmerking

De foto's en illustraties zijn niet op schaal en geven geen gedetailleerde afbeeldingen van de respectieve producten. Prijzen zijn exclusief BTW en toeslagen. Verkoop alleen aan zakelijke klanten.

SILVYN® SHRINK BRAID PET

Artikelnummer	Nominale afmeting	Krimpbereik mm	Kleur	VE (m)
SILVYN® SHRINK BRAID PET				
61721270	12/06	12 - 6	zwart	5
61721271	25/12	25 - 12	zwart	5
61721272	30/15	30 - 15	zwart	5
61721273	50/25	50 - 25	zwart	4
61721274	70/35	70 - 35	zwart	4

Laatste update (09.09.2022)

©2022 Lapp Group - all rights reserved.

Product Management <http://lappenlux.lappgroup.com>De huidige technische gegevens vindt u in de bijbehorende data sheet.
PN 0456 / 02_03.16