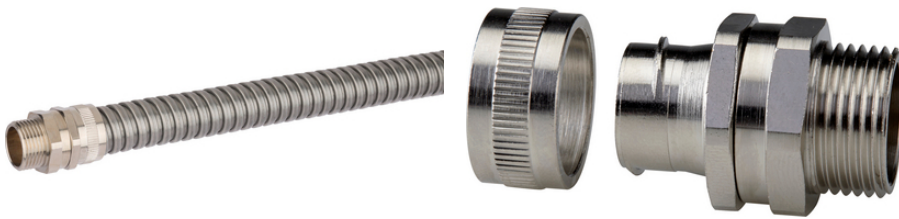


SILVYN® LGES-M

SILVYN® LGES-M is een gedraaide metrische roestvrije stalen buisfitting met schroefdraad voor toepassingen met torsiebewegingen

Info

Draaibaar kopstuk met geïntegreerde binnenhuls



Hittebestendig



Bestand tegen lage temperaturen



Corrosiebestendig



Mechanische weerstand



Benodigde ruimte



Robuust

Voordelen

Voor roterende installatie
Hoge treksterkte
Ruimtebesparend

Toepassing

In combinatie met beschermingslang:
SILVYN® SSU / SSUE
Toepassingen met een hoge mechanische belasting

Laatste update (05.06.2023)

©2023 Lapp Group - all rights reserved.

Product Management <http://lappbenelux.lappgroup.com>

De huidige technische gegevens vindt u in de bijbehorende data sheet.

PN 0456 / 02_03.16

SILVYN® LGES-M

Opmaak

Metrische schroefdraad
Zeskant kraag met torsie-element
Wartelmoer

Technische data

| | |
|-----------------------|--|
| Classificatie ETIM 5: | ETIM 5.0 Class-ID: EC001180 ETIM 5.0 Class-ID: EC001180 ETIM 5.0 Klassebeschrijving: Hulpstuk voor metalen kabelbescherm slang |
| Classificatie ETIM 6: | ETIM 6.0 Class-ID: EC001180 ETIM 6.0 Class-Description: Metalen bescherm slang-schroefverbinding |
| Certificeringen: | IEC EN 61386-23 |
| Materiaal: | Vernikkeld messing Roestvrij staal AISI 316 DW nr. 1.4404 |
| Veiligheidsklasse: | IP 40 |
| Temperatuurbereik: | -100°C tot +400°C |

Opmerking

De foto's en illustraties zijn niet op schaal en geven geen gedetailleerde afbeeldingen van de respectieve producten. Prijzen zijn exclusief BTW en toeslagen. Verkoop alleen aan zakelijke klanten.

SILVYN® LGES-M

| Artikelnummer | Metrische maat | SW sleutelmaat mm | Totale lengte mm | Schroefdraad lengte mm | Passend bij SILVYN® SSU / SSUE | Stuks / VE |
|------------------------------------|----------------|-------------------|------------------|------------------------|-----------------------------------|------------|
| SILVYN®LGES-M (Vernikkeld messing) | | | | | | |
| 55503489 | 12 x 1.5 | 13 | 30 | 8 | 10 | 10 |
| 55503490 | 16 x 1.5 | 17 | 32,2 | 8 | 12 | 10 |
| 55503491 | 16 x 1.5 | 20 | 34,2 | 10 | 16 | 10 |
| 55503492 | 20 x 1.5 | 22 | 34,2 | 10 | 16 | 10 |
| 55503493 | 20 x 1.5 | 24 | 35,5 | 10 | 20 | 10 |
| 55503494 | 25 x 1.5 | 29 | 43,7 | 12 | 25 | 10 |
| 55503495 | 32 x 1.5 | 37 | 48 | 13 | 32 | 2 |
| 55503496 | 40 x 1.5 | 48 | 51,2 | 14 | 40 | 2 |
| 55503497 | 50 x 1.5 | 58 | 54,2 | 15 | 50 | 1 |
| 55503498 | 63 x 1.5 | 70 | 63,2 | 18 | 63 | 1 |
| SILVYN®LGES-M (Roestvrij staal) | | | | | | |
| 55503210 | 12 x 1.5 | 14 | 30,2 | 8 | 10 | 1 |
| 55503211 | 16 x 1.5 | 19 | 35,5 | 8 | 12 | 1 |
| 55503212 | 16 x 1.5 | 19 | 35,5 | 10 | 16 | 1 |
| 55503213 | 20 x 1.5 | 24 | 38,5 | 10 | 20 | 1 |
| 55503214 | 25 x 1.5 | 29 | 41,5 | 10 | 25 | 1 |
| 55503215 | 32 x 1.5 | 38 | 49 | 13 | 32 | 1 |

Laatste update (05.06.2023)

©2023 Lapp Group - all rights reserved.

 Product Management <http://lappenlux.lappgroup.com>

De huidige technische gegevens vindt u in de bijbehorende data sheet.

PN 0456 / 02_03_16