

EPIC® H-B 16 SDRH-LB

De serie H-B connectorbehuizingen. De standaard van de industriesector!

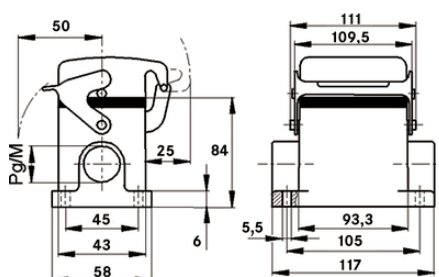
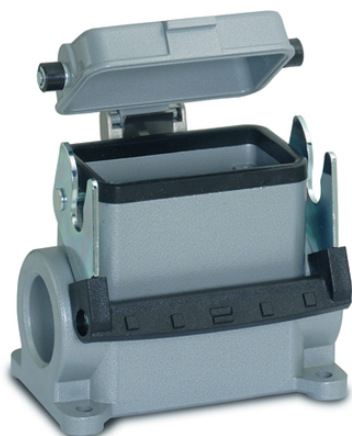
De robuuste metalen behuizing met een lengtebeugel en een kabelingang is ideaal geschikt voor gebruik in machine- en installatiebouw en in de kunststof industrie.

Info

Metalen deksel met stabiel scharnier

Langsbeugeluitvoering voor snelle vergrendeling en eenvoudige ontgrendeling

Beschermingsklasse UL50E getest



Aanvullende automatiseringscomponenten van LAPP



Engineering



Mechanische weerstand



Robuust



Waterdicht

Voordelen

Hoge bouwvorm voor meer aansluitruimte

De standaard. Ruime keuze voor alle toepassingen

Toepassing

Installatietechniek

Licht- & geluidtechnologie

Plasticindustrie

EPIC® H-B 16 SDRH-LB

Bijzonderheden

Flens voor opbouwmontage, hoge uitvoering

1 beugel

1 kabelinvoer

Metalen deksel

Technische data

Classificatie ETIM 5:

ETIM 5.0 Class-ID: EC000437

ETIM 5.0 Klassebeschrijving: Behuizing industriële connector

Classificatie ETIM 6:

ETIM 6.0 Class-ID: EC000437

ETIM 6.0 Class-Description: Behuizing voor industriële connector

Materiaal:

Behuizing: gepoedercoate aluminiumlegering, grijs

Kraag: verzinkt staal

Afdichting: NBR

Veiligheidsklasse:

IP 65 (vergrendeld)

UL50 type 12 (vergrendeld)

VDE gekeurd:

Gecertificeerde productiecontrole: VDE-REG. nr.:B437

UL gekeurd:

UL filenummer:E75770

Temperatuurbereik:

-40°C tot +100°C, kortstondig tot +125°C

Opmerking

De foto's en illustraties zijn niet op schaal en geven geen gedetailleerde afbeeldingen van de respectieve producten.

Prijzen zijn exclusief BTW en toeslagen. Verkoop alleen aan zakelijke klanten.

EPIC® H-B 16 SDRH-LB

Artikelnummer	Artikelbeschrijving	M	PG	Stuks / VE
Opbouwhuis, metalen deksel, hoge bouwvorm, 1 kabelingang, 1 langsbeugel				
70114200	H-B 16 SDRH-LB 21	-	21	5
70114400	H-B 16 SDRH-LB 29	-	29	5
79114200	H-B 16 SDRH-LB M25	25	-	5
79114400	H-B 16 SDRH-LB M32	32	-	5

Laatste update (09.07.2020)

©2020 Lapp Group - all rights reserved.

Product Management <http://appbenelux.lappgroup.com>

De huidige technische gegevens vindt u in de bijbehorende data sheet.

PN 0456 / 02_03.16