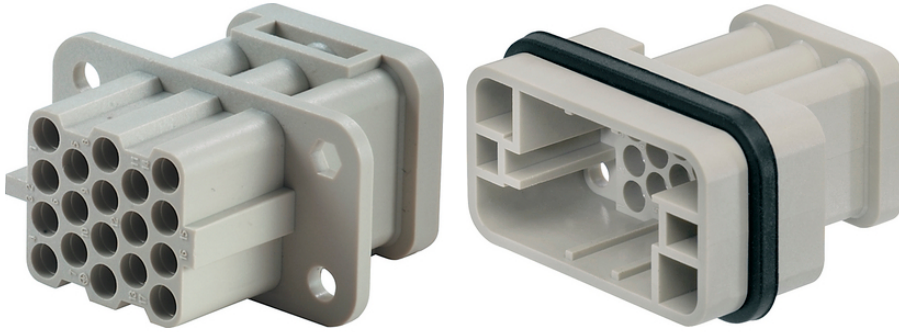


EPIC® H-Q 17

EPIC® H-Q 17 inzetstukken voor H-Q serie rechthoekige connectoren



Voordelen

Binnenwerken geschikt voor kunststof- en metaalbehuizing
Ruimtebesparend

Toepassing

Servotoepassingen - aandrijfsystemen
Machinebouw
Installatietechniek

Technische data

Classificatie ETIM 5:	ETIM 5.0 Class-ID: EC000438
Classificatie ETIM 6:	ETIM 6.0 Class-ID: EC000438 ETIM 6.0 Class-Description: Contactblok industriële connector
Toegestane spanning (V):	IEC: 250 V UL: 600 V CSA: 600 V
Toegestane piekspanning:	4 kV
Toegestane stroom (A):	max. 10 A
Verontreinigingsgraad:	2
Contactweerstand:	< 2 mOhm
Contacten:	Koperlegering, hard zilver/verguld
Aantal contacten:	17 + PE
Aansluitmethode:	Krimpen: 0,14 - 2,5 mm ²
Insteekcycli:	500
Temperatuurbereik:	-40°C tot +125°C

Opmerking

De foto's en illustraties zijn niet op schaal en geven geen gedetailleerde afbeeldingen van de respectieve producten.
Prijzen zijn exclusief BTW en toeslagen. Verkoop alleen aan zakelijke klanten.

EPIC® H-Q 17

Artikelnummer	Artikelbeschrijving	Soort contact	Artikelbenaming	Aantal operationele contacten	Stuks / VE
H-Q 17 krimp aansluiting					
44420525	H-Q 17 SCM	penbinnenwerk	gedraaid	1 - 17	1
44420524	H-Q 17 BCM	busbinnenwerk	gedraaid	1 - 17	1

Laatste update (03.06.2023)

©2023 Lapp Group - all rights reserved.

Product Management <http://lappenlux.lappgroup.com>

De huidige technische gegevens vindt u in de bijbehorende data sheet.

PN 0456 / 02_03.16