

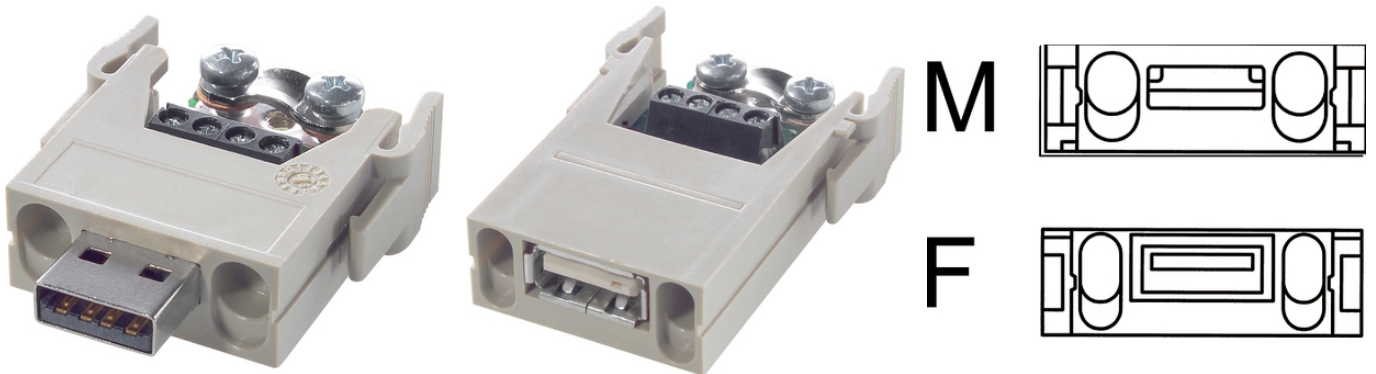
## EPIC® MC Module: Universal Bus/Data

De diverse combinatiemogelijkheden garandeert een hoge flexibiliteit. Voor hoogwaardig industrieel gebruik.

De universele busmodule heeft een schroefaansluiting en is geschikt voor gebruik in besturingssystemen en licht- en geluidstechnologie.

### Info

Connector voor afgeschermded datakabels  
Beugel voor snelle verwijdering van de module



Aanvullende automatiseringscomponenten van LAPP



Engineering



Windenergie

### Voordelen

De combinatie van verschillende functies in één stekker garandeert een hoge mate van flexibiliteit  
Geschikt voor vele toepassingen door gebruik van verschillende individuele modules

### Toepassing

Installatietechniek  
Licht- & geluidstechnologie  
Regeltechniek

### Technische data

Classificatie ETIM 5:

ETIM 5.0 Class-ID: EC002641  
ETIM 5.0 Klassebeschrijving: Modulaire connector  
(industrieconnector)

Classificatie ETIM 6:

ETIM 6.0 Class-ID: EC002641  
ETIM 6.0 Class-Description: Modulaire connector (industriële  
connector)

Toegestane spanning (V):

30 V

Toegestane stroom (A):

1 A

Laatste update (09.07.2020)

©2020 Lapp Group - all rights reserved.

Product Management <http://lappbenelux.lappgroup.com>

De huidige technische gegevens vindt u in de bijbehorende data sheet.

PN 0456 / 02\_03.16

## EPIC® MC Module: Universal Bus/Data

Verontreinigingsgraad:	3
Contacten:	Koperlegering, verguld
Aantal contacten:	4 + afscherming
Aansluitmethode:	Schroeven: 0,08 - 1,5 mm <sup>2</sup>
Insteekcycli:	100
Temperatuurbereik:	-20 °C ... +85 °C

### Opmerking

De foto's en illustraties zijn niet op schaal en geven geen gedetailleerde afbeeldingen van de respectieve producten. Prijzen zijn exclusief BTW en toeslagen. Verkoop alleen aan zakelijke klanten.

**EPIC® MC Module: Universal Bus/Data**

Artikelnummer	Artikelbeschrijving	Soort contact	Aantal operationele contacten	Slots	Stuks / VE
Module: Universal Bus					
10390600	EPIC® MCS 4 SS	penbinnenwerk	4 + afscherming	1	5
10390700	EPIC® MCS 4 BS	busbinnenwerk	4 + afscherming	1	5

Laatste update (09.07.2020)

©2020 Lapp Group - all rights reserved.

Product Management <http://appbenelux.lappgroup.com>

De huidige technische gegevens vindt u in de bijbehorende data sheet.

PN 0456 / 02\_03.16