

EPIC® MCR 16

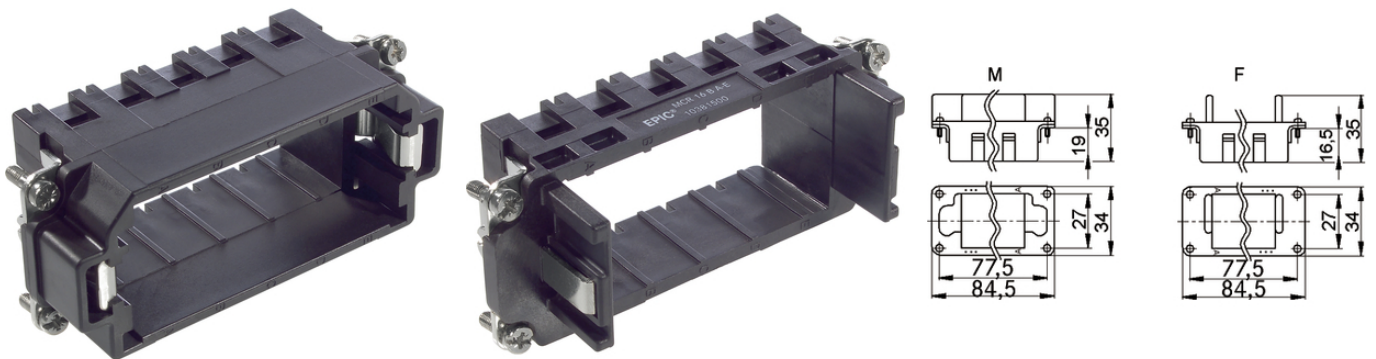
De diverse combinatiemogelijkheden garandeert een hoge flexibiliteit. Voor hoogwaardig industrieel gebruik.

De framesystemen maken de gezamenlijke toepassing van verschillende modules in een behuizing mogelijk.

Info

Framesysteem voor modules

Verschillende modules kunnen samen in één connector worden gebruikt



Windenergie



Engineering



Automation

Voordelen

De combinatie van verschillende functies in één stekker garandeert een hoge mate van flexibiliteit

Geschikt voor vele toepassingen door gebruik van verschillende individuele modules

Bijzonderheden

Het MCR moduleraam 'pen' is ontworpen voor modules met pencontacten; de 'bus' uitvoering is ontworpen voor modules met buscontacten

Technische data

Classificatie ETIM 5:

ETIM 5.0 Class-ID: EC002310

ETIM 5.0 Klassebeschrijving: Bevestigingsraam industriële connector

Classificatie ETIM 6:

ETIM 6.0 Class-ID: EC002310

ETIM 6.0 Class-Description: Bevestigingsframe voor industriële connector

VDE gekeurd:

Gecertificeerde productiecontrole: VDE-REG. nr.A870

Laatste update (06.12.2019)

©2019 Lapp Group - all rights reserved.

Product Management <http://lappbenelux.lappgroup.com>

De huidige technische gegevens vindt u in de bijbehorende data sheet.

PN 0456 / 02_03.16

EPIC® MCR 16

UL gekeurd:
UL filenummer:E75770

Opmerking

De foto's en illustraties zijn niet op schaal en geven geen gedetailleerde afbeeldingen van de respectieve producten.
Prijzen zijn exclusief BTW en toeslagen. Verkoop alleen aan zakelijke klanten.

EPIC® MCR 16

Artikelnummer	Type contact	PL_ANZAHLMODULE	Omschrijving
MCR 16 moduleraam			
10381400	MCR 16 S	5	penbinnenwerk
10381500	MCR 16 B	5	busbinnenwerk

Laatste update (06.12.2019)

©2019 Lapp Group - all rights reserved.

Product Management <http://lappnelux.lappgroup.com>

De huidige technische gegevens vindt u in de bijbehorende data sheet.
PN 0456 / 02_03.16