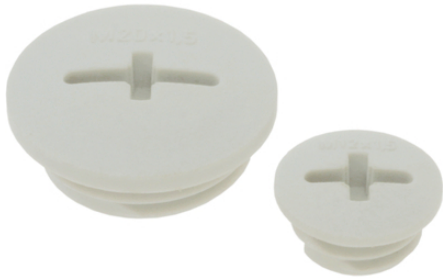


## SKINDICHT® BLK-M

SKINDICHT® BLK-M, blinde stoppen voor het sluiten van schroefdraadopeningen, voordelige oplossing, herbenoemd in SKINTOP® PLUG



Betrouwbaar



UV-bestendig



Waterdicht

### Voordelen

Om niet-gebruikte openingen (met inwendige schroefdraad) af te sluiten  
Kosteneffectieve oplossing

### Toepassing

Kasten-/paneelbouw  
Verdeelkasten  
Verdeeldozen

### Bijzonderheden

Montage met schroevendraaier

### Opmaak

Metrische schroefdraad volgens DIN EN 60423  
Basis voor technische informatie DIN IEC 62444

### Technische data

Classificatie ETIM 5:

ETIM 5.0 Class-ID: EC000032

ETIM 5.0 Klassebeschrijving: afdichtdop kabelinvoer

Classificatie ETIM 6:

ETIM 6.0 Class-ID: EC000032

Laatste update (17.09.2019)

©2019 Lapp Group - all rights reserved.

Product Management <http://lappbenelux.lappgroup.com>

De huidige technische gegevens vindt u in de bijbehorende data sheet.

PN 0456 / 02\_03.16

**SKINDICHT® BLK-M**

Geleverde kleur:	ETIM 6.0 Class-Description: Sluitschroef Lichtgrijs (RAL 7035)
Materiaal:	Slagvast polystyreen
Veiligheidsklasse:	IP 54 IP 68 (met O-Ring)
Temperatuurbereik:	-25°C tot +60°C

**Opmerking**

De foto's en illustraties zijn niet op schaal en geven geen gedetailleerde afbeeldingen van de respectieve producten. Prijzen zijn exclusief BTW en toeslagen. Verkoop alleen aan zakelijke klanten.

**SKINDICHT® BLK-M**

Artikelnummer	Artikelbenaming	Schroefdraadlengte, D (mm)	Stuks / VE
SKINDICHT® BLK-M			
52006600	M 12 x 1,5	6	100
52006610	M 16 x 1,5	6	100
52006620	M 20 x 1,5	6	100
52006630	M 25 x 1,5	8	100
52006640	M 32 x 1,5	8	50
52006650	M 40 x 1,5	8	25
52006660	M 50 x 1,5	10	25
52006670	M 63 x 1,5	12	25

Laatste update (17.09.2019)

©2019 Lapp Group - all rights reserved.

Product Management <http://appbenelux.lappgroup.com>De huidige technische gegevens vindt u in de bijbehorende data sheet.  
PN 0456 / 02\_03.16